

Đai sửa chữa thép không gỉ TS-2



Giới thiệu

Đai sửa chữa TS-2

Đai sửa chữa của Technimex phù hợp cho việc sửa chữa TẤT CẢ các loại ống. Ống GRP và PE có thể được sửa chữa bằng đai sửa chữa được điều chỉnh đặc biệt. Các bộ phận kim loại đã được mài phẳng và được thụ động hóa để khôi phục khả năng chống ăn mòn về trạng thái ban đầu sau quá trình hàn. Băng đôi (hai mảnh) với phạm vi điều chỉnh 20 - 22mm tùy theo đường kính. Không có phần rời nào mà có thể bị mất trong khi lắp đặt

Kích thước áp dụng

Từ DN80 đến và bao gồm DN700. Các ống đường kính lớn hơn có thể sửa chữa bằng đai TS-3, đai 3 mảnh. Chiều dài tùy theo đường kính từ 200 đến 750mm. Phạm vi điều chỉnh tối đa 22mm.

Áp lực làm việc

16 bar cho các kích thước nhỏ và 10 bar cho các kích thước lớn.

Đặc tính kỹ thuật

Loại	Đai sửa chữa TS-2
Phần kim loại	Thép không gỉ AISI 304 hoặc AISI 316L
Bu lông	Thép không gỉ AISI 316 và được mạ molybdene để chống trầy xước
Vòng đệm	Thép không gỉ
Đai đệm	NBR / EPDM Cho nước uống – khí, nước thải **
Cao su	Côn hình bánh quế
Tám cầu nối	Lưu hoá trên đai đệm
Thanh nâng	Uốn nếp kép

** Theo yêu cầu

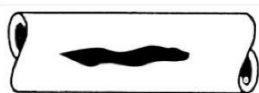
Các dạng hư hỏng có thể sửa chữa



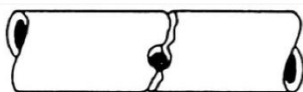
Nối ống theo chiều dọc



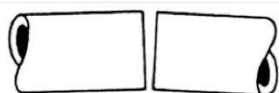
Hư hỏng do ống vỡ



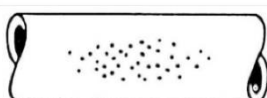
Ống nứt dọc



Ống nứt sau khi nối nóng



Ống lệch



Ống thủng